



**Smart Câmera Espiã
Wi-Fi 360° 4.0MP**

Casa Integrada

Câmera de Segurança com
Microfone Embutido

MANUAL

INFORMAÇÕES DE SEGURANÇA E MANUSEIO

Preparação do local de instalação: escolha uma área segura e estável para a instalação da câmera, e verifique se há uma fonte de alimentação elétrica próxima.

Instruções de segurança: siga todas as instruções de segurança fornecidas pelo fabricante da câmera, incluindo precauções contra choque elétrico e outros perigos.

Configuração da rede: certifique-se de que sua rede esteja configurada corretamente para garantir a integridade dos dados e o acesso seguro à câmera.

Manutenção da câmera: verifique regularmente a câmera para garantir que esteja funcionando corretamente e mantenha-a limpa para garantir uma boa qualidade de imagem.

Armazenamento de dados: configure a câmera para armazenar os dados de vídeo de maneira segura e criptografada, e verifique regularmente se os dados estão sendo armazenados corretamente.

INFORMAÇÕES TÉCNICAS

Fonte de Energia	AC 110V-220VAC
Temperatura de Funcionamento	0°C ~ 50°C
Umidade de Funcionamento	10% ~ 95%
Conexão Wi-Fi	IEEE 802.11b/g/n 2.4GHz
Segurança e Criptografia	WPA/WPA2, WEP/TKIP/AES
Certificações	Anatel, RoHS



Este equipamento opera em caráter secundário, isto é, não tem direito à proteção contra interferência prejudicial, mesmo de estações do mesmo tipo, e não pode causar interferência a sistemas operando em caráter primário. Para mais informações, consulte o site da ANATEL www.anatel.gov.br.

O QUE VOCÊ PRECISA PARA CONFIGURAR O WI-FI

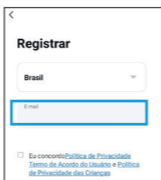
- Smart Câmera Espiã Wi-Fi
- Smartphone
- Rede Wi-Fi disponível na frequência de 2.4GHz

CONFIGURE SUA SMART CÂMERA ESPIÃ

- 1** Vá até a loja de aplicativos do seu smartphone e procure pelo aplicativo **“Smart Life”** ou leia o QR Code abaixo (disponível no Google Play e APP Store), instale e crie sua conta gratuitamente.

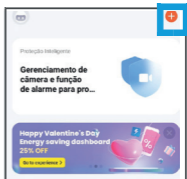


- a.** Clique em registrar.
- b.** Coloque seu e-mail para cadastro no aplicativo. Um código de registro será enviado para o seu e-mail, insira-o no aplicativo.
- c.** Insira uma senha para o seu cadastro no aplicativo.



2 Conecte sua câmera no soquete.

3 Abra o aplicativo 'Smart Life' clique no botão de '+' no canto superior direito para adicionar um novo módulo.

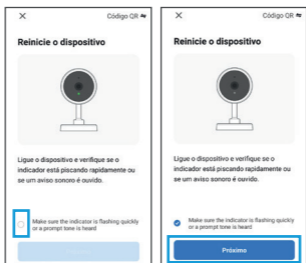


4 Selecione a categoria '**Vídeo Vigilância**' depois clique em '**Câmera de Segurança (Wi-Fi)**'.



5

Confirme se a Câmera está emitindo um sinal sonoro e prossiga as confirmações que o aplicativo pede.

**6**

No próximo passo selecione sua rede Wi-Fi e coloque a senha da mesma e depois coloque a tela do celular na frente da câmera para ler o QR Code (quando a câmera ler o QR Code vai sair um sinal sonoro), depois clique em próximo.





Para um reset da câmera, pressione o botão que fica atrás da câmera por 10 segundos com a câmera ligada.

Caso ocorra erro na configuração repita o procedimento.

Se o dispositivo foi encontrado, parabéns o produto já foi instalado.

Caso o dispositivo fique carregando e o mesmo não for encontrado, recomece a instalação do passo 3 ao 5, e quando chegar no passo 6, troque no canto superior à direita de "Modo EZ" para "Modo AP" e siga os demais passos que o aplicativo solicita.

SOLUÇÕES DE PROBLEMAS

Não consegui concluir a instalação, e agora?

- Verifique se há conexão de rede Wi-Fi com Internet no local onde a Smart Câmera está instalada.
- Verifique se a senha foi digitada corretamente, lembre-se de colocar a senha da sua rede e não a senha do aplicativo.
- O roteador deve estar configurado para 'IP'Dinâmico'!
- O módulo funciona somente em rede Wi-Fi de 2.4GHz b/g/n caso possua rede Wi-Fi de 5.0GHz, aperte o ícone de '⇌' para escolher a rede com 2,4GHz.

Parabéns por ter escolhido a linha da VTV SMART, desejamos que aproveite e explore ao máximo o seu Produto.

Por favor leia com ATENÇÃO as recomendações de uso e informações sobre a sua GARANTIA.

A VTV SMART disponibiliza através do QR Code nas embalagens e no site: www.vtvdigital.com.br na página do produto os links para guia rápido, manual e dúvidas (perguntas frequentes e possíveis soluções). Contudo, se a dúvida persistir será possível acionar por chat on-line, whatsapp ou telefone fixo o nosso Suporte Técnico para auxiliar em sua instalação.

CONDIÇÕES DE GARANTIA

PRAZO E VALIDADE DA GARANTIA

A VTV SMART assegura a você, consumidor deste Produto, contados a partir da data de entrega do mesmo Garantia total de 365 (trezentos e sessenta e cinco) dias, sendo:

- 275 (duzentos e setenta e cinco) dias de Garantia Contratual e;
- 90 (noventa) dias de Garantia Legal (inciso II do artigo 26 Código de Defesa do Consumidor). Porém, para que a Garantia total tenha validade é imprescindível que além deste certificado, você apresente a NOTA FISCAL de compra do produto no ato de seu acionamento.

Esta Garantia é válida para todo o território nacional e cobre os vícios previstos no artigo 18 do Código de Defesa do Consumidor, desde que o seu Produto tenha sido utilizado corretamente e de acordo com as normas e recomendações descritas neste documento e nos manuais. A GARANTIA NÃO COBRE PROBLEMAS POR USO INDEVIDO DO PRODUTO OU QUEBRAS. **IMPORTANTE:** Além das demais opções constantes neste Certificado, o seu Produto não estará coberto se houver danos decorrentes da instalação inadequada, bem como quaisquer modificações que alterem a funcionalidade ou a capacidade do Produto sem a permissão por escrito da VTV SMART.

Conforme previsto no §1º do artigo 18 do Código de Defesa do Consumidor, a VTV SMART terá até 30 (trinta) dias para sanar eventual vício em seu Produto, desde que o problema tenha

ocorrido dentro do período de vigência da sua Garantia.

Caso o Produto seja encaminhado para a Assistência Técnica por meio dos Correios, O PRAZO DE 30 (TRINTA) DIAS PARA SANAR EVENTUAL VÍCIO INICIARÁ A SUA CONTAGEM A PARTIR DA DATA DE RECEBIMENTO DO PRODUTO PELA ASSISTÊNCIA TÉCNICA.

- ATENÇÃO! A Garantia Estendida é um tipo de seguro adicional que tem como objetivo oferecer a você proteção ao seu Produto após o vencimento da Garantia Contratual e Legal. Portanto, a partir da vigência desse seguro, quem será responsável em caso de sinistro será a SEGURADORA que presta o serviço, e não a VTV SMART.

ATENDIMENTO DA GARANTIA

A VTV SMART não presta serviços de Garantia em domicílio. Portanto, para utilização de sua Garantia, você deverá entrar em contato através de nossos telefones, e-mail ou chat disponíveis em nosso site: www.vtvdigital.com.br.

Quando o seu Produto ou uma de suas peças forem trocadas pela VTV SMART ou por seus representantes autorizados, essas peças com defeitos passarão a ser de propriedade da VTV SMART.

A VTV SMART durante esta Garantia não se responsabiliza:

(i) caso identificado previamente o mau uso, pelos custos para o envio do seu Produto para o local no qual ele será reparado ou sua devolução. ESTAS DESPESAS SERÃO DE SUA EXCLUSIVA RESPONSABILIDADE e;

(ii) por qualquer dano ou atraso que venha ocorrer durante o transporte dos Produtos enviados para análise de Garantia. É DE SUA EXCLUSIVA RESPONSABILIDADE EMBALAR SEU PRODUTO DE FORMA SEGURA EVITANDO QUE O MESMO SOFRA IMPACTOS DURANTE O TRANSPORTE.

OS PRODUTOS ENCAMINHADOS PARA REPARO e sendo identificado o mau uso quando da análise em Garantia, a VTV SMART encaminhará o orçamento de reparo para sua aprovação. EM LOCAL FÍSICO E QUE TENHAM SIDO ABANDONADOS JUNTO A ASSISTÊNCIA TÉCNICA PODERÃO SER DESCARTADOS PELA VTV SMART APÓS 3 (TRÊS) MESES, A CONTAR DA DATA EM QUE O MESMO FOR COLOCADO A DISPOSIÇÃO PARA RETIRADA.

Quando do envio para análise de Garantia, juntamente com o Produto e a Nota Fiscal de compra deverá ser encaminhado um breve relato do ocorrido e o estado em que o mesmo se encontra. Neste documento deverá constar o nome completo e a assinatura do comprador.

COBERTURA DA GARANTIA

Caso você necessite acionar a VTV SMART saiba o que a Garantia NÃO COBRE:

- a) Produtos adquiridos de mostruários de lojas ou em “saldão”;
- b) Bateria e acessórios que acompanham o Produto, tais como fones de USB, cartão removível, cartão SIM, caneta apontadora e demais itens;
- c) Danos causados pelo uso de componentes ou produtos de terceiros e acessórios não autorizados ou não homologados pela VTV SMART;
- d) Formatação do Sistema Operacional do Produto. Importante: é de sua responsabilidade manter as cópias (backup) regulares de seus arquivos (fotos, textos, contatos, etc.) porque esta Garantia não cobre eventual perda e nem a realização de cópias;
- e) Danos causados pela flutuação de energia elétrica ou descargas elétricas na rede. Importante: para a segurança do seu Produto, a VTV SMART recomenda que ele seja ligado na rede elétrica com o auxílio de um estabilizador;
- f) Danos decorrentes da instalação inadequada, bem como quaisquer modificações que alterem a funcionalidade ou a capacidade do Produto sem a permissão por escrito da VTV SMART;
- g) Danos decorrentes da utilização de acessórios não autorizados ou não homologados pela VTV SMART;
- h) Danos decorrentes de mau uso ou uso inadequado, incluindo, mas não se limitando a quedas, golpes, fogo, alta umidade ou chuva, produtos de limpeza, exposição ao excesso de calor, interferência magnética, armazenamento, adaptadores desconhecidos ou danificados, utilização de objetos pontiagudos, violação, transporte inadequado, dentre outros;
- i) Defeitos decorrentes do descumprimento das normas e recomendações de manutenção descritas neste documento e nos manuais do Produto, casos fortuitos ou de força maior, bem como aqueles causados por acidentes e forças da natureza.

CUIDADO! Para não perder o direito à garantia você deve observar os seguintes itens:

- a) Não modificar, violar ou consertar seu Produto, alterando sua funcionalidade ou a sua capacidade, por conta própria ou através de pessoas não autorizadas pela VTV SMART;
- b) Guardar a Nota Fiscal e apresentá-la quando ocorrer o acionamento da VTV SMART para reparo;
- c) Cuidar muito bem de seu Produto evitando quaisquer danos ou mau funcionamento ocasionado pelo mau uso ou uso inadequado, incluindo, mas não se limitando a quedas, golpes, fogo, alta

umidade ou chuva, produtos de limpeza, exposição ao excesso de calor, interferência magnética, armazenamento, adaptadores desconhecidos ou danificados, utilização de objetos pontiagudos, violação, transporte inadequado, dentre outros;

d) Não substituir o Sistema Operacional, não fazer upgrade (atualização dos componentes do hardware ou do software) e/ou instalar expansões não originais de fábrica, não utilizar programas “piratas”;

e) Evitar a contaminação de seu Produto por “vírus”, instalação de programas indesejados, instalação de programas incompatíveis com a capacidade de processamento do seu Produto;

f) Cuidar com o manuseio e conexão de cabos, acessórios e dispositivos em geral que causem danos ao seu Produto;

g) Não danificar, rasurar ou de qualquer forma alterar o número de série do seu Produto – ele é a forma de identificação e cadastro do seu Produto na VTV SMART;

h) Não ligar o seu Produto em redes elétricas desconhecidas, com flutuação de energia elétrica ou em redes elétricas improvisadas ou extensões de luz.

1 - O prazo de 30 (trinta) dias é um limite máximo que pode ser atingido pela soma dos períodos mais curtos utilizados, e poderá ser ampliado quando a solução do problema apresentado não comportar reparo dentro dos 30 (trinta) dias iniciais, conforme previsão do § 2º do artigo 18 do Código de Defesa do Consumidor.

2 - Hardware é a parte física do seu Produto.

3 - Software é o conjunto de componentes lógicos ou sistema de processamento de dados de seu Produto.

NOSSOS CANAIS DE ATENDIMENTO

Para que seu atendimento seja ágil, tenha sempre em mãos o número de série do seu Produto e a Nota Fiscal de compra emitida pelo Varejista.

1. Pela Internet: www.vtvdigital.com.br; seção SUPORTE TÉCNICO. Lá, você encontrará os nossos canais de atendimento.

2. Via Chat: no site, na seção SUPORTE TÉCNICO, acesse o INICIAR CHAT.

3. Via E-mail: no site, na seção SUPORTE TÉCNICO, acesse o menu Canais de Atendimento e depois a opção e-mail.

4. Se suas dúvidas não forem solucionadas pelos canais acima, ligue para a Central de Relacionamento 11 3230-5635, de segunda a sexta-feira, exceto feriados, das 8 às 18 horas (horário de Brasília).

CONHEÇA OUTROS ITENS DA LINHA SMART DA VTV

SMART CÂMERA PANTILT WI-FI



- Armazena e visualiza toda a rotina da sua casa
- Microfone embutido
- Qualidade dia e noite
- Alcance de distância visual de até 10 metros

SAIBA MAIS SOBRE A LINHA



Uma linha
completa para a
sua casa inteligente

Casa Integrada

SUPOORTE TÉCNICO

☎ (11) 3230-5635

🕒 (11) 95713-1725

✉ suporte@vtvdigital.com.br

🌐 vtvdigital.com.br

📷 [@vtv_digital](https://www.instagram.com/vtv_digital)

📘 [/vtvdigitaloficial](https://www.facebook.com/vtvdigitaloficial)

Importado por: CNPJ:18.421.827/0001-34

Produzido na China