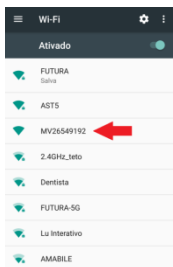


## INSTALAÇÃO DA CÂMERA NA REDE WI-FI. BAIXE O APLICATIVO = V380 Pro



### ADICIONANDO O DISPOSITIVO

**01** - Em seu **CELULAR**, vá a **CONFIGURAÇÕES DE WI-FI** localize e conecte-se à rede Wi-Fi com MV e 08 dígitos, por exemplo, **MV12345678**. Este é o ID do Access Point de seu dispositivo (**CÂMERA**).



### CONECTE-SE A ESSA REDE.

Não se esquecer de **DESATIVAR OS DADOS MOVEIS (3G OU 4G)** para que esta conexão funcione corretamente.



**02** - Abra o **APLICATIVO**, faça um login ou entre como **PROVAR**, depois toque no **“+”** ao lado de Lista de Equipamento. Irá aparecer uma mensagem que a **internet está indisponível** / conectada, mas sem Internet.



**03** - Toque na segunda opção **“ADICIONAR DISPOSITIVO”** em seguida em **PRÓXIMO**.

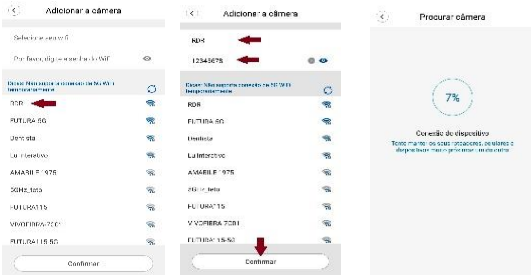


**04** – Em seguida toque em **ACCESS-POINT ESTABLISHED**, alguns modelos de aparelhos pedem para ativar o GPS, só para dar uma localização na instalação, confirme e ative o **GPS** só para prosseguir a instalação.



**05** – Agora siga normalmente com a Instalação, Em seguida toque em **ACCESS-POINT ESTABLISHED**.

Aqui você vai notar que já aparece o ID da Câmera, clique para continuar.

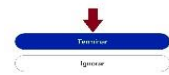


**06** – Nesta etapa clique sobre a sua Internet Wi-Fi, e campo de senha acrescentando a senha e clique em Confirmar.

Agora é só esperar a Localização da Câmera.



**07** – Após ver a Tela onde mostra que o dispositivo foi adicionado, você agora também terá a Opção (Se achar necessário) de dar um Nome para o Dispositivo, tipo Câmera do portão etc. Após fazer essa escolha basta clicar em terminar.



**08** – Aqui você tem as seguintes Informações:

01 = ID DO EQUIPAMENTO.

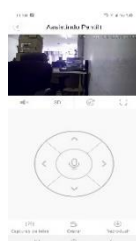
02 = SE O DISPOSITIVO ESTÁ OU NÃO ON-LINE.

03 = E O PLAYER PARA REPRODUÇÃO DA IMAGEM.



**09** – Caso resolva ver a imagem da Câmera, será necessário inserir uma **SENHA** para Visualização, será pedido para inserir uma como na imagem.

Após o termino de inserir uma **SENHA**, clique em Concluir / Terminar.



## AS INFORMAÇÕES DE DISPOSITIVO.

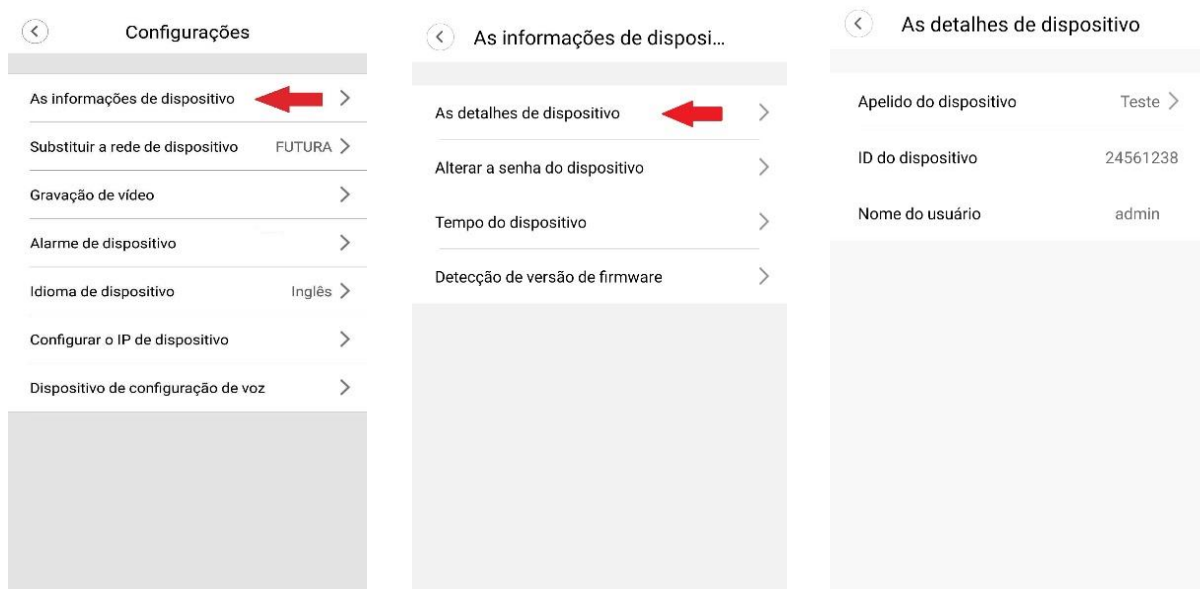
A – Aqui você encontra as seguintes Informações.

### 01 = AS DETALHES DE DISPOSITIVO

**APELIDO DO DISPOSITIVO:** Qual o nome você deu ao seu dispositivo.

**ID DO DISPOSITIVO:** O número de identificação do seu produto.

**NOME DO USUÁRIO:** Nome de Usuário padrão, usar sempre o **admin**.

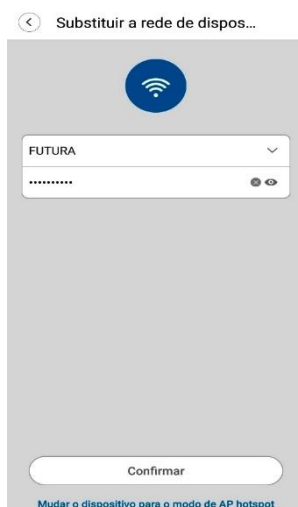


**02 =** Opção onde você altera a **SENHA** do dispositivo.

**03 = TEMPO DO DISPOSITIVO** Ex: Aqui está a Data / Hora e fuso horário.

**04 =** Detecção de versão de **FIRMWARE** / Aqui você encontra as atualizações de **FIRMWARE** do equipamento.

## SUBSTITUIR A REDE DE DISPOSITIVO.



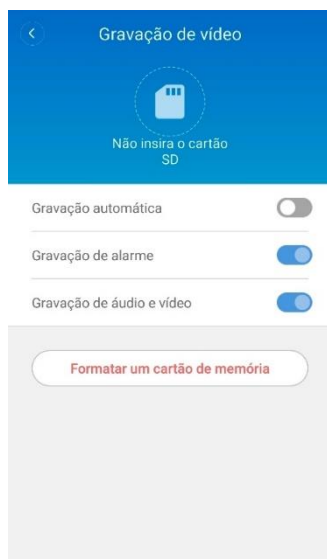
**A** – Aqui você encontra as seguintes Informações.

**01** = Qual a Rede o seu Dispositivo está conectado.

**02** = Caso queira trocar de Rede, é só clicar na seta ao lado da rede que a câmera está conectada.

## CONFIGURANDO A GRAVAÇÃO DE VIDEO.

**1** = Aqui você encontra as seguintes informações.



**A** = Se existe algum cartão **SD** inserido no Equipamento ou não. (Sempre Formate o Cartão antes de Utiliza-lo)

**B** = Qual o modo de Gravação está habilitado.

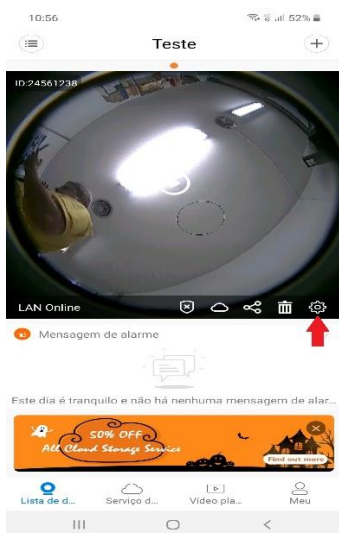
**C** = Se a Gravação de Alarme está habilitada.

**D** = Se a Gravação de Áudio e Vídeo está habilitada.

**ACONSELHAMOS SEMPRE USAR CARTÃO CLASSE 10.**

## CONFIGURANDO O ALARME.

**A** - No aplicativo toque no ícone da engrenagem (configurações) e toque em **Alarme de Dispositivo**.

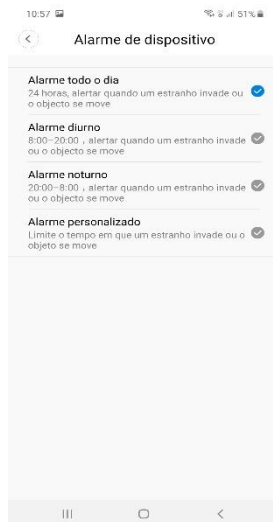
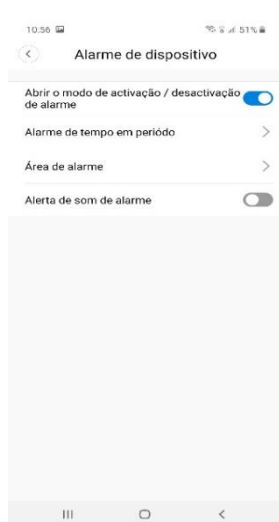


**B** – Ao Ativar o **ALARME**, você encontrará as seguintes informações:

**01 = ALARME DE TEMPO EM PERÍODO** Ex: Todo Dia / Alarme Diurno / Alarme Noturno / Alarme Personalizado.

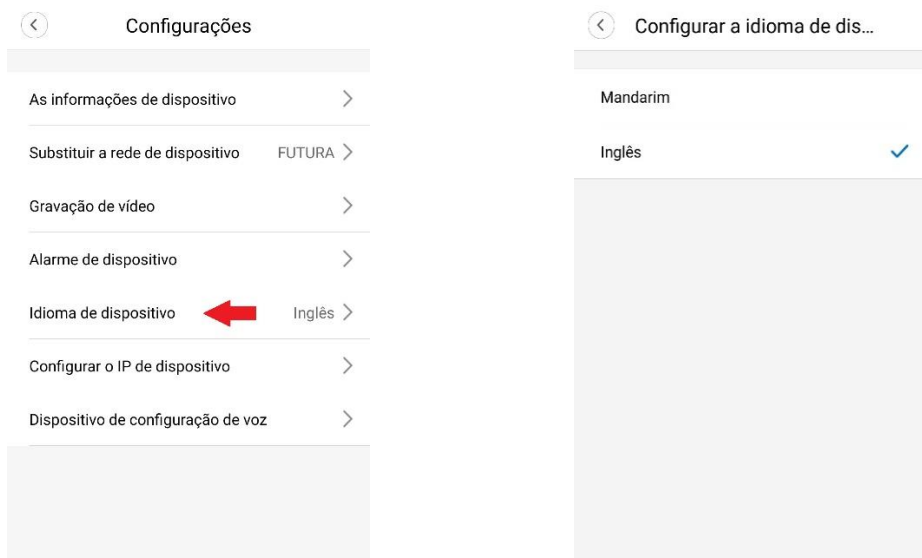
**02 = ÁREA DE ALARME** Ex: Aqui definimos a área desejada a ser monitorada por alarme, havendo movimento o Alarme vai disparar.

**03 = ALERTA DE SOM DE ALARME** Ex: Aqui definimos se ao detectar um movimento, o alarme sonoro vai disparar ou não, ou se quero apenas uma mensagem com uma **FOTO** do momento em que o movimento foi detectado em meu celular.

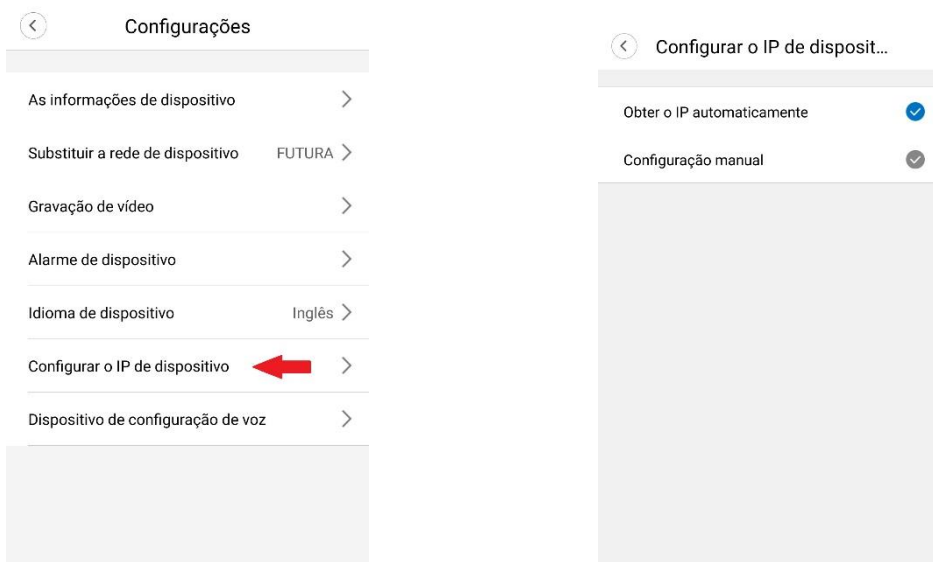


## IDIOMA DO DISPOSITIVO.

A – Aqui você encontra o Idioma Nativo do Sistema.

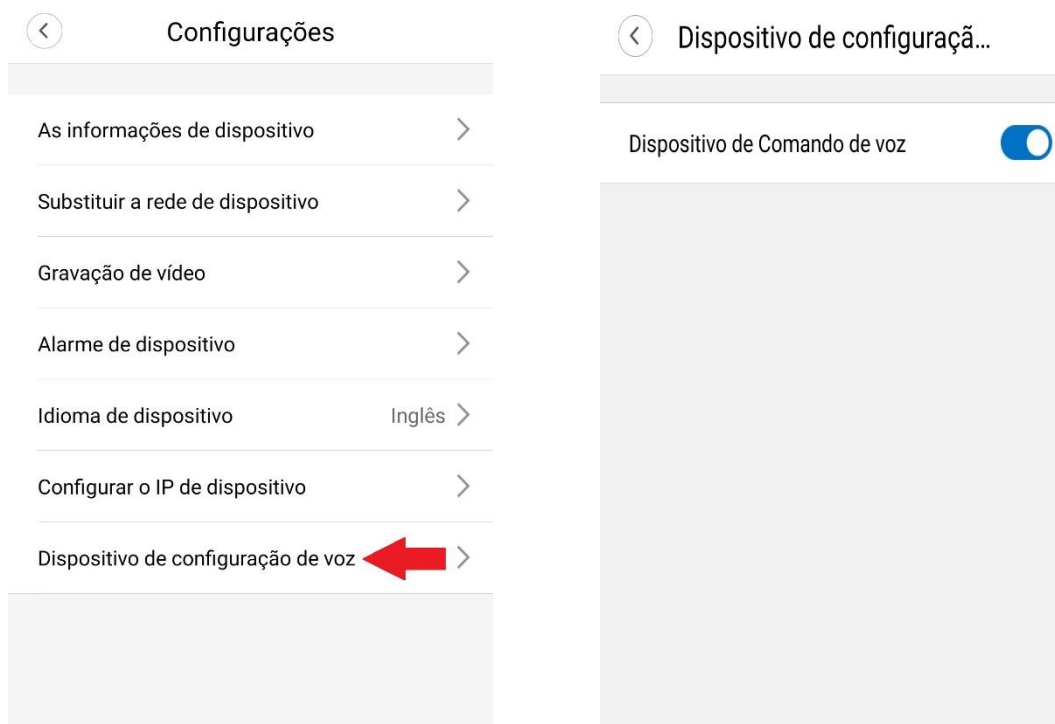


## CONFIGURAR IP DO DISPOSITIVO



Deixe essa opção sempre em **OBTER O IP AUTOMATICAMENTE**.  
O próprio sistema reconhece e determina o IP para o Dispositivo.

## DISPOSITIVO DE CONFIGURAÇÃO DE VOZ



Aqui você silencia as configurações de voz do Aplicativo.



## SIGNIFICADO DOS ICONES



Na tela Inicial do Aplicativo você encontrará os botões de uso, segue a descrição de cada um, sendo que alguns podem estar em duplicidade.

**1 ESCUDO** = Quando configuramos o Alarme do Equipamento aqui fica em Vermelho indicando que o alarme está ativado, um simples clique e desativamos o Alarme.

**OBS:** Indicado para quem tem a necessidade de em um toque Rápido desativar o Alarme do dispositivo.

**2 NUVEM** = Aqui você configura a gravação em Nuvem, ao adquirir um pacote de Dados Nuvem de qualquer Operadora.

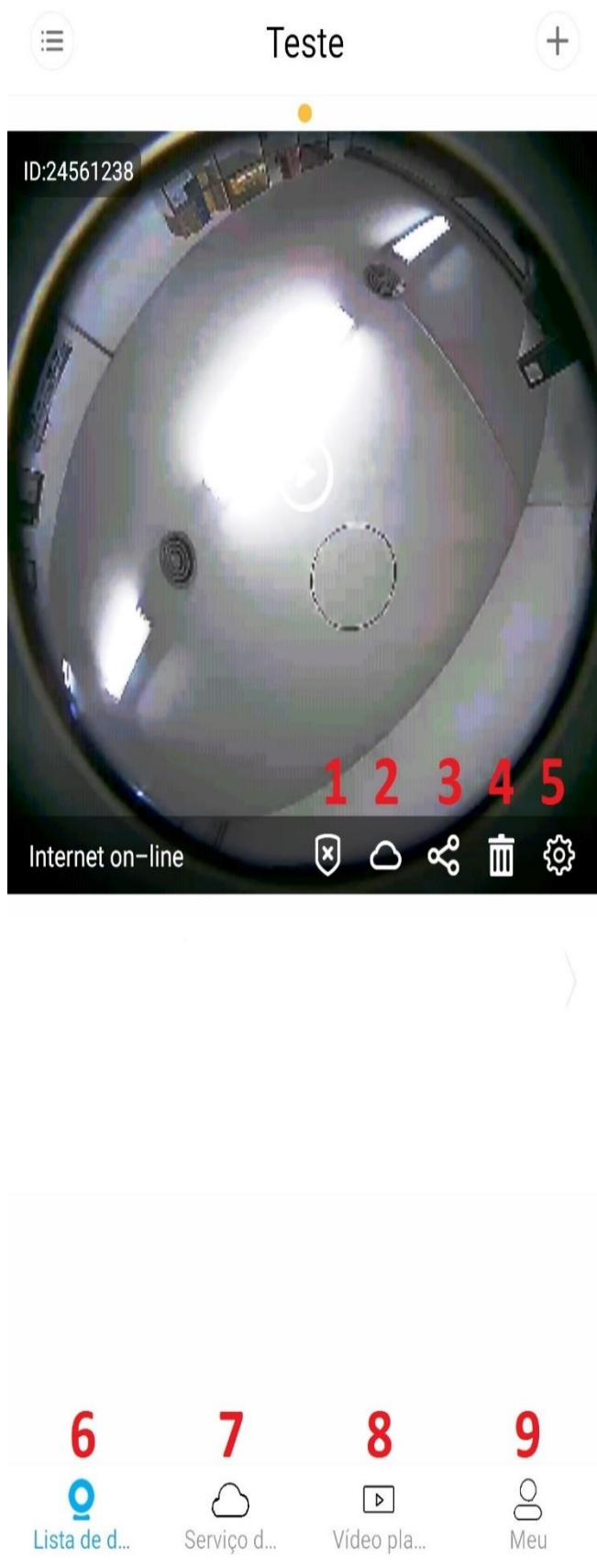
**OBS:** Indicado para quem não deseja gravar as imagens em Cartão SD, e prefere ter essas imagens gravadas em um outro local.

Aqui é necessário possuir (Contratar) um pacote de Dados Nuvem de qualquer operadora de sua Preferência.

**3 COMPARTILHAMENTO** = Aqui você configura um Compartilhamento de Conta para toda uma Família.

**OBS:** Indicado quando você tem um Dispositivo onde a família toda terá acesso, todos os dispositivos dessa conta serão compartilhados. É possível utilizar até 5 usuários simultâneos.





**4 LIXEIRA** = Aqui você exclui o dispositivo ou os dispositivos instalados no seu Aplicativo.

**OBS:** No momento da exclusão de qualquer dispositivo instalado no seu Aplicativo será exigido a Senha de Cadastro do Aplicativo e não a Senha do Dispositivo. É a mesma Senha que foi Inserida no Cadastro do aplicativo.

**5 CONFIGURAÇÕES** = Aqui encontra-se todas as Configurações do Dispositivo.

**OBS:** Esse item também está explicado na página 5.

**6 PAGINA INICIAL** = Aqui é a página inicial que é visualizada ao abrir o aplicativo.

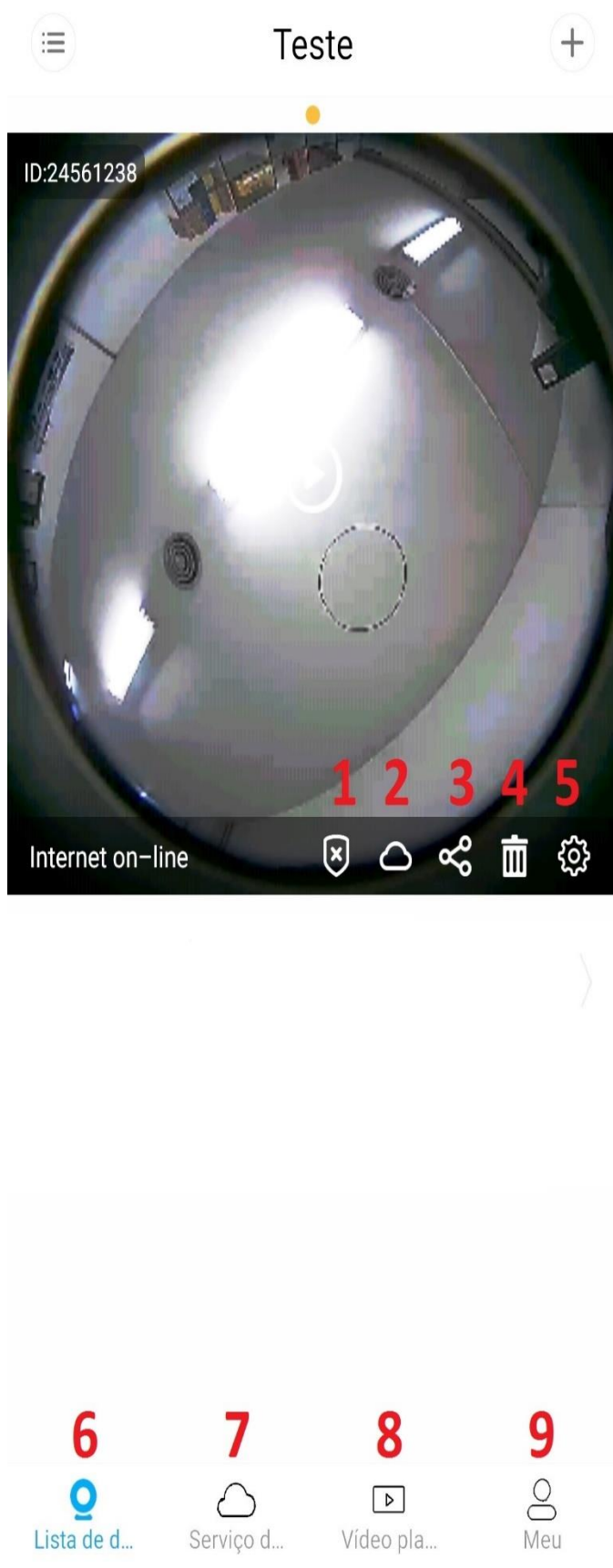
**OBS:** Nota-se que esse ícone se encontra em azul para mostrar que é a janela ativa.

**7 Nuvem** = É o mesmo Ícone de número 2, serve como Atalho.

**OBS:** Apenas um atalho, Ícones Idênticos.

**8 VÍDEO PLAZA** = Aqui você encontra Vídeos tutoriais de algumas câmeras que o aplicativo suporta.

**OBS:** Apenas demonstrações.



**9 MENU** = Aqui você encontra as seguintes informações:

**MINHA CARTEIRA** = Aqui eu posso contratar um Plano de Armazenamento de Gravações em Nuvem.

**MINHA MENSAGEM** = Aqui ficam armazenadas mensagens que foram enviadas pelo aplicativo.

**ÁLBUNS** = Aqui ficam as imagens gravadas no celular.

**FAQ** = aqui você encontrará as dúvidas mais comuns que passam pelo aplicativo.

**OBS:** Textos apenas em inglês.

**CONFIGURAÇÕES** = Aqui são as configurações voltadas apenas para o aplicativo.

**SAIR** = aqui é onde podemos sair do Aplicativo.

**OBS:** Para voltar a usar o Aplicativo será necessário Logar novamente (Usar Login e Senha inseridas no Cadastro).