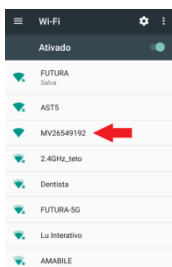


INSTALAÇÃO DA CÂMERA SENTINELA NA REDE WI-FI. BAIXE O APLICATIVO = V380 Pro



ADICIONANDO O DISPOSITIVO

01 - Em seu **CELULAR**, vá a **CONFIGURAÇÕES DE WI-FI** localize e conecte-se à rede Wi-Fi com MV e 08 dígitos, por exemplo, **MV12345678**.
Este é o ID do Access Point de seu dispositivo (**CÂMERA SENTINELA**).



CONECTE-SE A ESSA REDE.

Não se esquecer de **DESATIVAR OS DADOS MOVEIS (3G OU 4G)** para que esta conexão funcione corretamente.



02 - Abra o **APLICATIVO**, faça um login ou entre como provar, depois toque no **“+”** ao lado de Lista de Equipamentos. Pode aparecer uma mensagem que a internet está indisponível ou Conectada, mas sem Internet.



03 - Toque na segunda opção **“ADICIONAR DISPOSITIVO”** em seguida em **PRÓXIMO**.

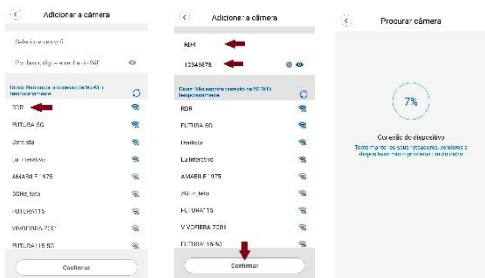


04 – Em seguida toque em **ACCESS-POINT ESTABLISHED**, alguns modelos de aparelhos pedem para ativar o GPS só para dar uma localização na instalação, confirme e ative o GPS só para prosseguir a instalação.



05 – Agora siga normalmente com a Instalação, Em seguida toque em **ACCESS-POINT ESTABLISHED**.

Aqui você vai notar que já aparece o ID da Câmera, clique para continuar.



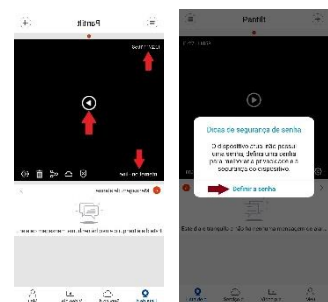
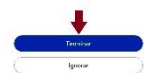
06 – Escolha aqui a sua Internet Wi-Fi, acrescente a senha e clique em Confirmar.

Agora é só esperar a Localização da Câmera.



07 – Após ver a Tela onde mostra que o dispositivo foi adicionado, você agora também terá a Opção (se achar necessário) de dar um Nome para o Dispositivo, tipo Câmera do portão etc.

Após fazer essa escolha é clicar em terminar.



08 – Aqui você tem as seguintes Informações:

01 = ID do equipamento.

02 = Se o dispositivo está ou não on-line.

03 = E o Player para Reprodução da Imagem.



09 – Caso resolva ver a imagem da Câmera, será necessário inserir uma Senha para Visualização, será pedido para inserir uma como na imagem. Após o termino de inserir uma senha, clique em Concluir / Terminar.

